

05

各種切割配件・金工切割



05

05 各種切割配件—金工切割

手提金屬切割機 / 金屬型材切割機 配件



Efficut (金屬切割用)



P.67

硬質合金鋸片(金屬切割用)



P.67

斜斷鋸 配件



Efficut (鋁切割用)



P.67

往復鋸 配件



往復鋸片



P.68-69

05

各種切割
配件
金工
切割

輕便帶鋸 配件

帶鋸條



P.70

切割蠟



P.70

帶鋸台架



P.70

油壓鋼筋剪 / 鋼筋切斷機 配件



切割刀片



P.70

硬質合金鋸片



P.70

絲桿切斷機 配件



絲桿切斷機刀片



P.70

鋁板開槽切割機 配件



開槽硬質合金鋸片



P.70

電剪刀 配件



剪切刀片 (側)



P.70

剪切刀片 (上+下)



P.70

電衝剪 配件



衝頭



P.70

衝模



P.70

冷切割技術

01 低火花



合金鋸片冷切割



傳統砂輪片切割

02 快速切割



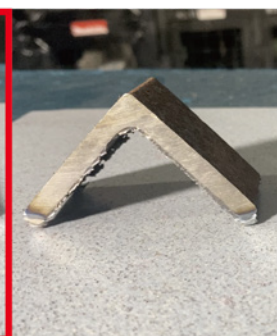
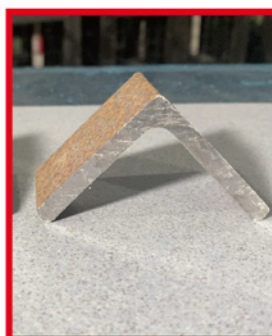
03 低溫度



04 耐用



05 無披鋒



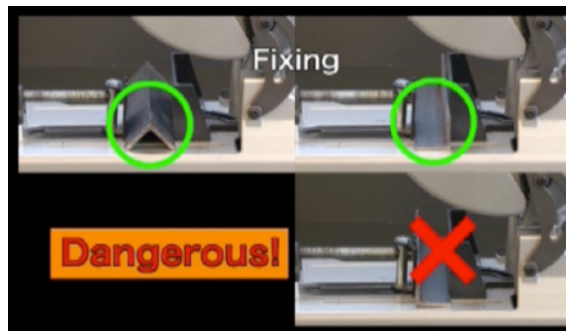
05
各種切割
配件
金工
切割

冷切割金屬切割機使用須知



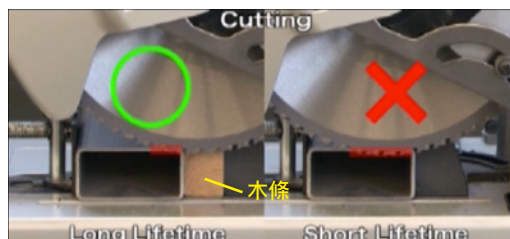
使用前 ...

- 請先穿上護目鏡、耳塞和切割專用手套。
- 切割前先要用固定鉗正確固定材料，防止切割時材料震動。



切割時 ...

- 確保硬質合金鋸片達到最高轉速之後才切割。
- 硬質合金鋸片不能用來打磨「披鋒」。
- 切割時輕力按下手柄，以免過快過大力會傷害硬質合金鋸片。
- 切割時選擇較細的接觸面，有助延長硬質合金鋸片壽命。如有必要，可用木條調較工件固定位置。



注意事項

- 低速冷切割機只能切割金屬物料。
- 低速冷切割機是不能配合砂輪片使用。

不正確使用方法可造成危險、硬質合金鋸片損壞和切割效果不佳！

05 各種切割配件—金工切割

金屬切割鋸片

硬質合金鋸片 (Efficut 金屬切割用)



零件號碼	直徑 (mm)	孔徑 (mm)	刀厚 (mm)	齒數	適用物料	適用工具	包裝
E-11097	110	34	1.5	24	軟鋼、不銹鋼	DSC250、DSC251	1
B-69428	136	20	1.1	30	軟鋼	DCS550、DCS551、 DCS552、DCS553	1
B-69434	136	20	1.1	45	軟鋼、不銹鋼		1
B-69440	150	20	1.1	33	軟鋼	DCS551、DCS553	1
B-69456	150	20	1.1	48	軟鋼、不銹鋼		1
E-12918	185	20	1.4	45	軟鋼	4131、CS002G	1
E-12083	305	25.4	2	63	軟鋼	LC1230	1

硬質合金鋸片 (Efficut 鋁切割用)



零件號碼	直徑 (mm)	孔徑 (mm)	刀厚 (mm)	齒數	適用物料	適用工具	包裝
E-06345	260	25.4	1.85	81	鋁	斜斷鋸	1

硬質合金鋸片 (金屬切割用)

適用工具型號：DCS550、DCS551、DCS552、DCS553

零件號碼	名稱	直徑 (mm)	孔徑 (mm)	鋸片形狀	刀厚 (mm)	斜度	齒數	適用物料	刀片材料	包裝
B-07319	硬質合金鋸片 30T	136	20	MTCG	1.5	0	30	軟鋼	鎢鋼	1
B-07325	硬質合金鋸片 50T	136	20	ATB	1.4	-15	50	薄軟鋼	鎢鋼	1
B-23117	硬質合金鋸片 56T	136	20	FTG	1.1	0	56	不銹鋼 / 軟鋼	金屬陶瓷	1

適用工具型號：DCS551、DCS553

零件號碼	名稱	直徑 (mm)	孔徑 (mm)	鋸片形狀	刀厚 (mm)	斜度	齒數	適用物料	刀片材料	包裝
B-46296	硬質合金鋸片 32T	150	20	MTCG	1.5	0	32	軟鋼	---	1
B-68301	硬質合金鋸片 32T	150	20	TCG	1.1	0	32	軟鋼	---	1
B-47008	硬質合金鋸片 52T	150	20	ATB	1.4	-15	52	薄軟鋼	---	1
B-47014	硬質合金鋸片 60T	150	20	SMTCG	1.1	0	60	不銹鋼 / 軟鋼	---	1

適用工具型號：4131、CS002G

零件號碼	名稱	直徑 (mm)	孔徑 (mm)	鋸片形狀	刀厚 (mm)	斜度	齒數	適用物料	刀片材料	包裝
B-04628	硬質合金鋸片 36T	185	20	ATB	1.9	0	36	軟鋼	---	1
A-85438	硬質合金鋸片 38T	185	20	MTCG	2.0	0	38	軟鋼	鎢鋼	1
A-83967	硬質合金鋸片 48T	185	20	MTCG	2.0	0	48	薄軟鋼	鎢鋼	1
B-23357	硬質合金鋸片 48T	185	20	SMTCG	1.85	0	48	軟鋼	金屬陶瓷	1
B-23391	硬質合金鋸片 56T	185	20	SMTCG	1.8	0	56	薄軟鋼	金屬陶瓷	1
B-31697	硬質合金鋸片 64T	185	20	FTG	1.6	0	64	不銹鋼 / 軟鋼	金屬陶瓷	1
A-86446	硬質合金鋸片 70T	185	20	FTG	1.7	-10	70	波浪形薄板	鎢鋼	1

適用工具型號：LC1230

零件號碼	名稱	直徑 (mm)	孔徑 (mm)	鋸片形狀	刀厚 (mm)	斜度	齒數	適用物料	刀片材料	包裝
A-87242	硬質合金鋸片 60T	305	25.4	TCG	2.1	0	60	軟鋼	鎢鋼	1
A-81860	硬質合金鋸片 60T	305	25.4	TCG	2.5	0	60	軟鋼	鎢鋼	1
A-86723	硬質合金鋸片 60T (低噪音)	305	25.4	TCG	2.4	0	60	軟鋼	鎢鋼	1
A-87579	硬質合金鋸片 76T	305	25.4	SMTCG	2	---	76	不銹鋼	---	1
A-87127	硬質合金鋸片 78T	305	25.4	MTCG	2.3	0	78	薄軟鋼	鎢鋼	1
B-23151	硬質合金鋸片 100T	305	25.4	SMTCG	1.95	-3	100	不銹鋼 / 軟鋼	金屬陶瓷	1

LC1230 最大切割能力

運用	方型 & 長方形的管材				圓管		方型 & 長方形的管材				圓管			
	最多到 75mm		最多到 100mm		-		最多到 85mm				-			
材料高度	A	B	A	B	A	B	90度切割	A	B	A	B	45度切割	A	B
	25	125	25	75	25	90		25	60	25	65			
	50	100	50	50	50	65		50	35	50	40			
	75	75	75	25	75	40		75	10	75	15			
	100	50	100	0	100	15		85	0	90				
	125	25	-	-	115	0		-	-	-	-		-	
	150	0	-	-	-	-		-	-	-	-		-	

05
各種切割
配件
金工
切割

05 各種切割配件—金工切割

往復鋸片

往復鋸片 適用工具型號：往復鋸

金工用

零件號碼	相片	名稱	長度 (mm)	齒數 (每吋)	齒尖材質	適用物料	包裝
723076A3 723075A3		往復鋸片 往復鋸片	225 150	8-10	Bi-Metal	金屬	3
723065A5		往復鋸片	150	14	Bi-Metal	金屬	5
723067A5		往復鋸片	150	24	Bi-Metal	金屬	5
B-55815		彎曲往復鋸片	152	14+18	Bi-Metal	金屬	5
B-55821		彎曲往復鋸片	228	14+18	Bi-Metal	金屬	5
B-55837		彎曲往復鋸片	305	14+18	Bi-Metal	金屬	5
B-00804		往復鋸片 NO.21	125	24	HSS	鋼板厚度3mm以下 鐵管直徑50mm以下	2
B-00810		往復鋸片 NO.22	165	18	HSS	鋼板/鋁材3-5mm 鐵管直徑90mm以下	2
B-00832		往復鋸片 NO.24	165	24	HSS	鋼板厚度1.5-3mm 鐵管直徑90mm以下	2
B-05169		往復鋸片	152	18	Bi-Metal	薄金屬1.5-4.0mm 鐵管直徑100mm以下	5
B-43175		往復鋸片	225	14+18	Bi-Metal	中厚至厚金屬片3-8mm 管及型材5-175mm	5
B-16857		往復鋸片	300	10-14	Bi-Metal	金屬喉管5-200mm 鋁材及膠板5-20mm	5

木材用

零件號碼	相片	名稱	長度 (mm)	齒數 (每吋)	齒尖材質	適用物料	包裝
723052A5		往復鋸片	240	6	HCS	快速切割木材、木柴及殘枝	5
723050A5		往復鋸片	150	6	HCS	快速切割木材、夾板、塑膠	5
723078A5		往復鋸片	200	1/4-4	HCS	切割木材	5
B-00022		往復鋸片 No.73	120	6	HCS	木材5-50mm	5
B-00826		往復鋸片No.23	165	9	HCS	木材5-90mm	2
A-02319		往復鋸片 No.3020	150	10	HCS	木材、膠合板5-90mm	5
B-00767		往復鋸片 No.3023	250	10	HCS	厚木材5-190mm	5
B-03030		往復鋸片 No.3030	300	6	HCS	木材10-250mm、PVC塑膠	5
792707-9		往復鋸片 No.23B	150	6	HCS	快速切割木材	5
A-02303		往復鋸片 NO.3019	150	4	HCS	快速和粗略切割厚木材	5

木及金屬用




零件號碼	相片	名稱	長度 (mm)	齒數 (每吋)	齒尖材質	適用物料	包裝
723074A3		往復鋸片	300	6	Bi-Metal	嵌釘板、不塗泥灰的石牆	3
B-43278		往復鋸片	305	5-8	Bi-Metal	嵌釘板、不塗泥灰的石牆	5
723068A5		往復鋸片	150	10-14	Bi-Metal	嵌釘板、金屬、合成板、塑膠	5
723070A5 / B-43262		往復鋸片	225	10-14	Bi-Metal	嵌釘板、金屬、合成板、塑膠	5
723069A5 / B-16782		往復鋸片	225	18	Bi-Metal	嵌釘板、金屬、合成板、塑膠	5
B-49834		往復鋸片	152	6-8	TC/HM	嵌入釘子/金屬的木材 (10-100mm) 塑料/玻璃纖維、加厚的塑料 (10-100mm)	1
B-49840		往復鋸片	228	6-8	TC/HM	嵌入釘子/金屬的木材 (10-175mm) 塑料/玻璃纖維、加厚的塑料 (10-175mm)	1
B-49856		往復鋸片	305	6-8	TC/HM	嵌入釘子/金屬的木材 (10-250mm) 塑料/玻璃纖維、加厚的塑料 (10-250mm)	1

05
各種切割
配件
金工
切割

05 各種切割配件—金工切割

往復鋸片

SUPER EXPRESS

零件號碼	相片	名稱	長度 (mm)	齒數 (每吋)	齒尖材質	適用物料	包裝
B-05038		往復鋸片	152	7-18	Bi-Metal	快速切割金屬/鐵/鋼材1.5-8.0mm 塑料5-77mm	5
B-05044		往復鋸片	152	6-11	Bi-Metal	快速切割非鐵金屬、鋁、塑料、 木料、鐵/鋼材5-8mm， 塑料5-77mm，木材5-77mm	5
B-05153		往復鋸片	203	6-10	HCS	快速切割木材	5

鑄鋼 / 不銹鋼

零件號碼	相片	名稱	長度 (mm)	齒數 (每吋)	齒尖材質	適用物料	包裝
B-31871		往復鋸片 (鑄鋼)	225	---	金剛石 磨粒	鑄鋼喉管150mm， 紅磚10-175mm， 纖維強化塑料(FRP) / 樹脂 3-175mm	2
B-55566		往復鋸片	100	8	TC/HM	厚金屬板4-12mm，鐵管直徑 50mm以下	1
B-55572		往復鋸片	152	8	TC/HM	厚金屬板4-12mm，鐵管直徑 100mm以下	1
B-55588		往復鋸片	228	8	TC/HM	厚金屬板4-12mm，鐵管直徑 175mm以下	1
B-55594		往復鋸片	305	8	TC/HM	厚金屬板4-12mm，鐵管直徑 250mm以下	1
B-07250		往復鋸片(不銹鋼)	152	---	TC/HM	適用於不銹鋼板2-4mm，直徑 80mm以下不銹鋼管、玻璃纖維	2

其他

零件號碼	相片	名稱	長度 (mm)	齒數 (每吋)	齒尖材質	適用物料	包裝
B-10637		往復鋸片	305	5-8	Bi-Metal	嵌入釘子/金屬的木材 蔗渣板、發泡混凝土10-250mm 塑料/玻璃纖維、強化的塑料、型材5-60mm	3
B-05175		往復鋸片	152	6	Bi-Metal	嵌入釘子的木料 10mm-100mm 玻璃纖維8-50mm	5
B-31843		往復鋸片	152	10	Bi-Metal	卡板、嵌入釘子的木料 5-100mm 薄金屬、管、鋁合金型材3-12mm	5
B-31859		往復鋸片	228	10	Bi-Metal	卡板、嵌入釘子的木料 5-175mm 薄金屬、管、鋁合金型材3-12mm卡板	5
B-10609*		往復鋸片	305	3	不銹鋼	冰塊10-250mm	1
B-30564		往復鋸片	228	6	不銹鋼	凍肉	1
B-30570		往復鋸片	228	10	不銹鋼	凍肉	1
B-23248		往復鋸片	305	6	不銹鋼	凍肉	1
B-23254		往復鋸片	305	10	不銹鋼	凍肉	1
B-57386*		往復鋸片(江戶齒)	225	8.5	Bi-Metal	樹枝<φ140mm，木材< 140mm	1
B-57392		往復鋸片(江戶齒)	225	15	Bi-Metal	竹枝<φ140mm， 木材<140mm，塑料<140mm	1

適用工具型號：JR100D、JR102D、JR103D、JR105D、DJR183、DJR185

金屬

零件號碼	相片	名稱	長度 (mm)	齒數 (每吋)	齒尖材質	適用物料	包裝
B-20395		往復鋸片	100	24	Bi-Metal	薄金屬0.7-3.0mm	5
B-20404		往復鋸片	100	18	Bi-Metal	薄金屬1.5-4.0mm	5
B-20410		往復鋸片	100	14	Bi-Metal	厚金屬3.0-8.0mm	5

木 / 金屬

零件號碼	相片	名稱	長度 (mm)	齒數 (每吋)	齒尖材質	適用物料	包裝
B-20426		往復鋸片(木/金屬)	100	10	Bi-Metal	薄金屬板3.0-12.0mm 木材10.0-50.0mm	5
B-20454		往復鋸片(木/金屬)	100	14-18	Bi-Metal	厚金屬板3.0-8.0mm 木材10.0-50.0mm	5
B-20432		往復鋸片(木工)	100	6	Bi-Metal	嵌入釘子的木材10.0-50.0mm	5

其他

零件號碼	相片	名稱	長度 (mm)	齒數 (每吋)	齒尖材質	適用物料	包裝
B-56580*		往復鋸片(江戶齒)	190	8.5	HCS	樹枝<φ100mm，木材< 100mm	1
B-56596		往復鋸片(江戶齒)	190	15	HCS	竹枝<φ100mm， 木材<100mm，塑料<100mm	1
B-20448		往復鋸片(膠板)	100	6	Bi-Metal	石膏板5.0-50.0mm	5

* 此貨品必需預先訂貨

05
各種切割
配件
金工
切割

金工切割

零件號碼	相片	名稱	適用工具型號	包裝
E-11097		硬質合金鋸片	DSC250、DSC251	1
SC09002030		切割刀片	SC190D、DSC191	1
SC09002450		剪切刀片	DSC163	1
SC09002470		剪切刀片 (較硬)	DSC163	1

絲桿切斷機刀片 (1套 2片)



零件號碼	尺寸	適用物料	適用工具型號	包裝
199081-0	3/8"	軟鋼、不鏽鋼	DSC102、SC103D	1
199087-8	M6	軟鋼、不鏽鋼		1
199085-2	M8	軟鋼、不鏽鋼		1
199083-6	M10	軟鋼		1

帶鋸條

尺寸：長：1,140mm 寬：13mm 厚：0.5mm
適用工具型號：2107FK、DPB180、PB002G



零件號碼	名稱	齒數	工件厚度	材質	適用物料	包裝
792567-9	帶鋸條 6 (碳素鋼)	6	---	碳素鋼	木材	3
792560-3	帶鋸條 14 (碳素鋼)	14	5mm 以上		3	
792559-8	帶鋸條 18 (碳素鋼)	18	4mm - 5mm		塑料、軟鋼	3
792558-0	帶鋸條 24 (碳素鋼)	24	4mm 以下		3	
792557-2	帶鋸條 14 (高速鋼)	14	5mm 以上	Bi-Metal	塑料、軟鋼	1
194691-8	帶鋸條 14 (高速鋼) (波齒)	14	5mm 以上			1
792556-4	帶鋸條 18 (高速鋼)	18	4mm - 5mm			1
194692-6	帶鋸條 24 (高速鋼) (波齒)	24	4mm 以下			1

尺寸：長：835mm 寬：13mm 厚：0.5mm 適用工具型號：DPB181、DPB182、DPB183

B-40543	帶鋸條 14 (高速鋼) (波齒)	14	3mm - 6mm	Bi-Metal	塑料、軟鋼	5
B-40559	帶鋸條 18 (高速鋼) (波齒)	18	2mm - 3mm			5
B-40565	帶鋸條 24 (高速鋼) (波齒)	24	2mm 以下			5

尺寸：長：730mm 寬：13mm 厚：0.5mm 適用工具型號：DPB184

E-04101	帶鋸條 14 (高速鋼) (波齒)	14	3mm - 6mm	Bi-Metal	塑料、軟鋼	5
E-04117	帶鋸條 18 (高速鋼) (波齒)	18	2mm - 3mm			5
E-04123	帶鋸條 24 (高速鋼) (波齒)	24	2mm 以下			5

輕便帶鋸用配件



零件號碼	名稱	適用工具型號	包裝
191897-9	切割蠟	2107FK、DPB180、DPB181	1
197975-3	機輪罩	DPB181	1

帶鋸台架



零件號碼	適用工具型號	包裝
194026-3	2107FK、DPB180	1

電剪刀片

剪切刀片 (側) (1套 2片)

種類：側刀片
適用物料：鋼材、鋁材



零件號碼	適用工具型號	包裝
792533-6	JS1601、DJS161	1
792536-0	JS1000	1

剪切刀片 (中)

種類：中刀片
適用物料：鋼材、鋁材



零件號碼	適用工具型號	包裝
792534-4	JS1601、DJS161	1
792537-8	JS1000	1

剪切刀片 (上+下) (1套 2片)



種類：上+下刀片
適用物料：鋼材、鋁材

零件號碼	適用工具型號	包裝
191383-0	JS1600、JS1602	1 (連墊圈)
792287-5	JS3200、JS3201	1 (不需墊圈)

電衝剪刀片

適用物料：鋼材、鋁材



零件號碼	適用工具型號	包裝
A-83951	JN1601、DJN161	1
792728-1	JN3200、JN3201	1



適用物料：鋼材、鋁材

零件號碼	適用工具型號	包裝
A-15051	JN1601、DJN161	1
792292-2	JN3200、JN3201	1

開槽硬質合金鋸片

CA5000 專用替換鋸片，用於在金屬片上開出 V 槽。
適用工具型號：CA5000

零件號碼	直徑 (mm)	孔徑 (mm)	開槽角度	齒尖厚度 (mm)	鉤度	齒數	包裝
B-48832	118	20	90°	14	5	6	1
B-48860	118	20	135°	18	5	6	1

